

# 産科入院

## 〈ご出産費用〉

### ◇通常分娩（8日間入院）

初産 約 590,000 円～640,000 円

（個室料を含む）

（特別室料を含む）

経産 約 560,000 円～610,000 円

（個室料を含む）

（特別室料を含む）

### ◇帝王切開（10日間入院）

約 430,000 円～590,000 円

（個室料を含む）

（特別室料を含む）

### ※妊産婦マル福受給の場合

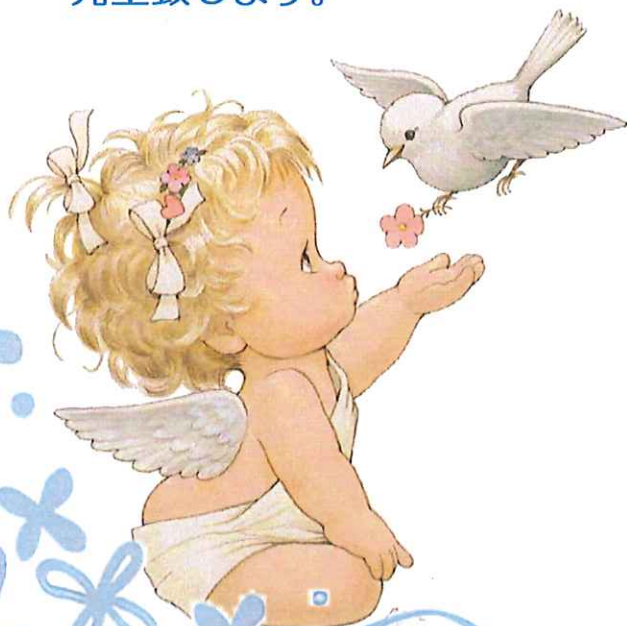
約 260,000 円～400,000 円

（個室料を含む）

（特別室料を含む）

※産科医療補償制度費用を含んだ金額です。

※保険適応となる処置や投薬などがあった場合には、別途負担金が発生致します。



詳細につきましてはお電話にて  
お問い合わせください。



白十字総合病院  
院長 鈴木善作