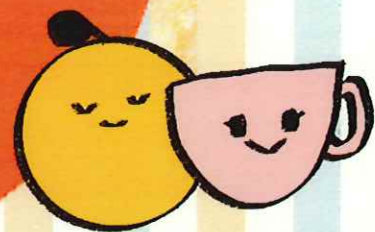


ほっと、一息しませんか？

出張 ☕
オレンジカフェ
かみす



ぼんたんちゃんとカップちゃん
地域包括支援センター白十字会かみす オリジナルキャラクター

令和6年8月29日(木)
13時00分～15時30分
スーパータイヨー
オークビレッジかみす店(飲食スペース)

参加費
無料

誰でも
OK

オレンジカフェとは？

もの忘れでお悩みの方やご家族・地域住民・専門職とだれもが集える居場所です。

ハンドマッサージや専門職への相談、参加者とのおしゃべりなどほっとするひとときを過ごしませんか？



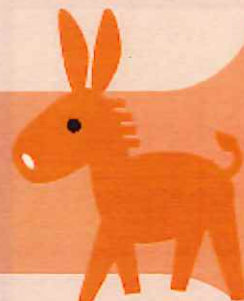
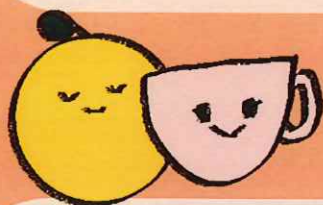
地域包括支援センター白十字会かみす

お問合せ

月～金曜日(祝祭日・年末年始除く) 午前8時30分～午後5時15分
〒314-0134 神栖市賀 2148-26 ☎0299-77-7678

オレンジカフェとは？

認知症の方やそのご家族、地域住民、医療・介護の専門職など“誰でも”気軽に集い、お茶を飲みながら語り交流を楽しんだりくつろいだりする場所です。参加者同士で悩みを相談しあったり、お互いの理解を深める場所でもあります。



なぜ オレンジ？

江戸時代に活躍した陶工・酒井田柿右衛門が、夕日に映える柿の実のオレンジ色から着想を得て作り出した赤絵陶器は、海外に輸出され、世界中で高い評価を受けました。日本の認知症支援・普及活動も、この「柿色」のように世界中に広まってほしいとのとの願いを込めて、オレンジ色がシンボルカラーになりました。また、暖かさを感じるオレンジ色は、「手助けします」という意味を持つと言われてしています。

どうして ロバなの？

大きく立派な耳が特徴であたたかなオレンジ色をしたマスコットの名前は「ロバ隊長」といい、**認知症サポーターキャラバンのマスコットです**。キャラバンの隊長として認知症になっても安心して暮らせるまちづくりへの道のりの先頭を歩いています。ロバのように急がず、しかし一歩一歩着実にキャラバンも進むという意味が込められています。

地域包括支援センター白十字会かみす

月～金曜日(祝祭日・年末年始除く) 午前8時30分～午後5時15分
〒314-0134 神栖市賀 2148-26 ☎0299-77-7678